

# PrRism

La Journée de la  
Prévention des Risques

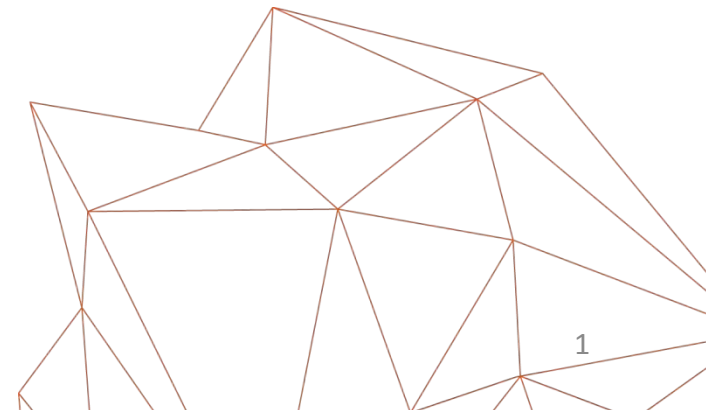
Le 16 juin 2016  
Niort

## Vigilance, alerte et gestion de crise - 2

**Intervenants** : François GIANNOCCARO, Colonel Sébastien PALETTI, Alix ROUMAGNAC,  
Jean-Luc MASSON, Stéphanie BIDAULT

**Grand témoin** : Général François VERNOUX

**Animée par** : Marc BOHY



## Événement pluvio-orageux du 03-10-2015 sur l'arc méditerranéen

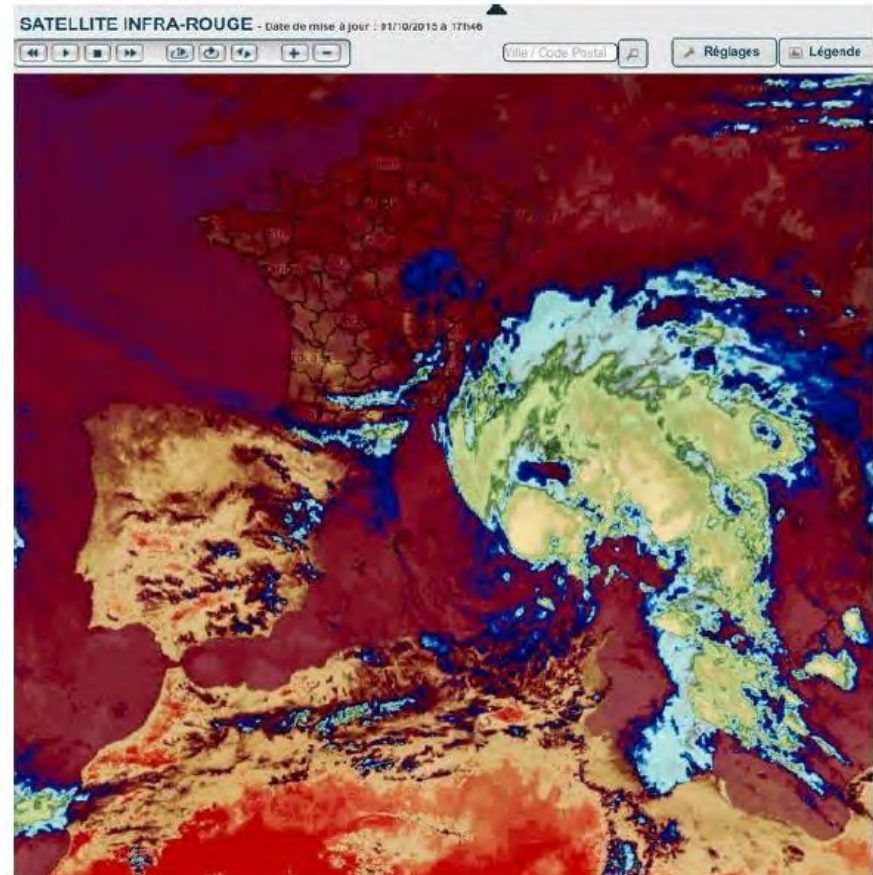
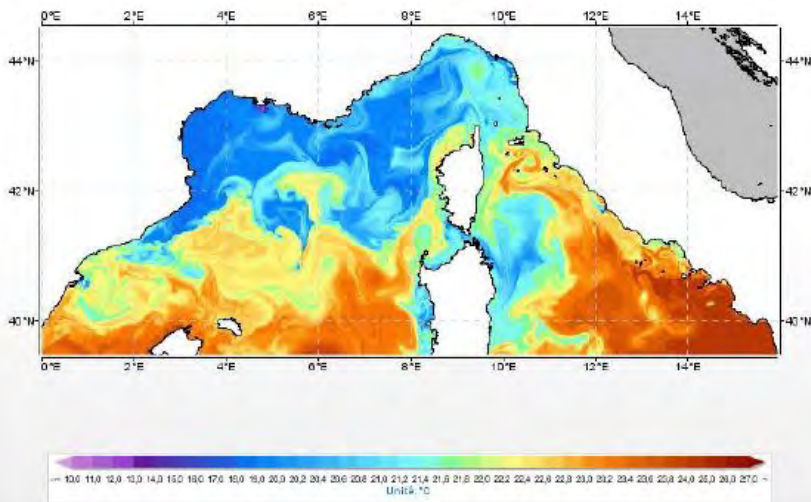
-

## Crues et inondations majeures dans les Alpes- Maritimes

**Alix ROUMAGNAC** – Président de Predict Services



Température de surface de la mer  
le 09/10/2015 17:00 (heure légale) mise à jour du 09/10/2015 13h44

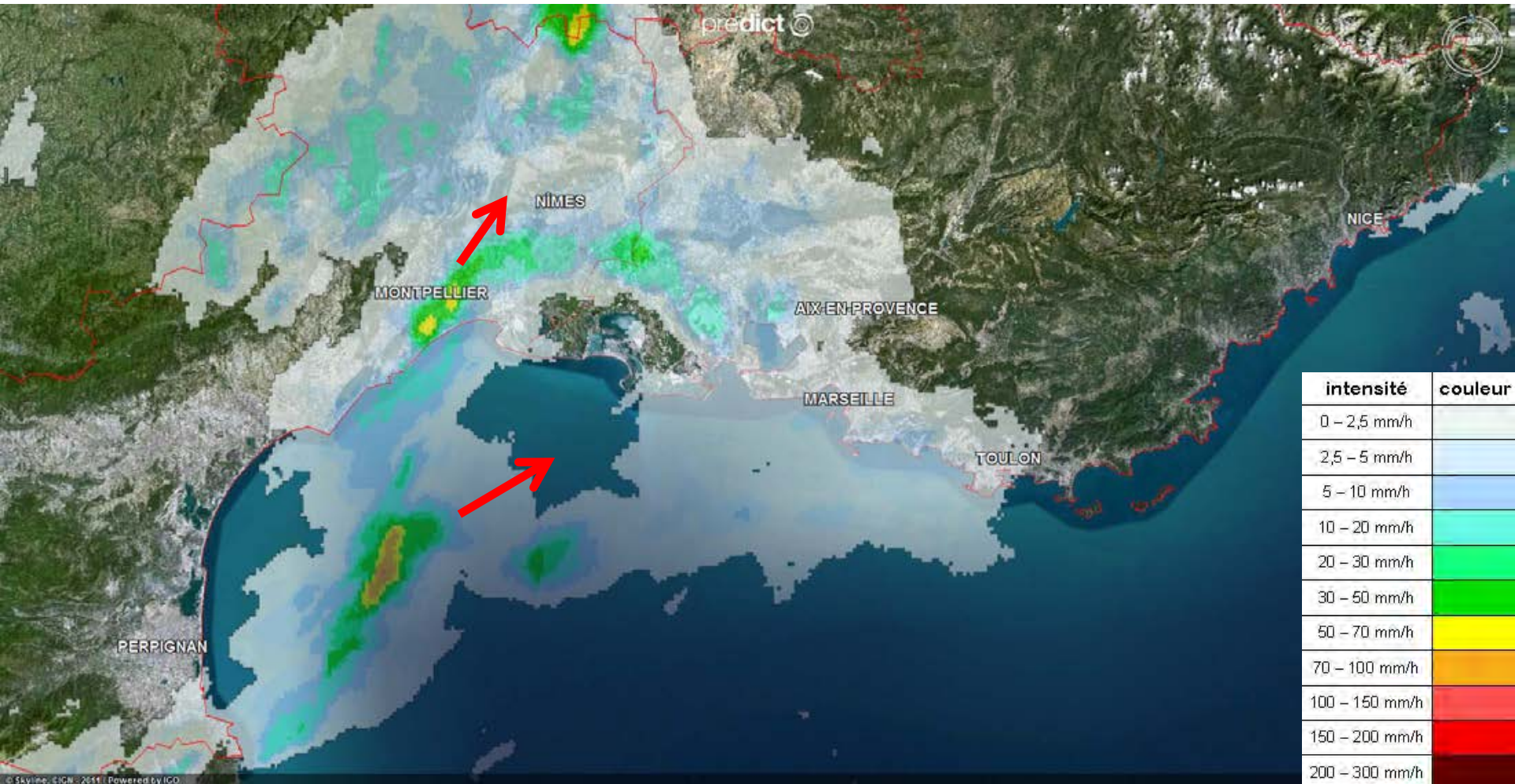


Octobre 2015



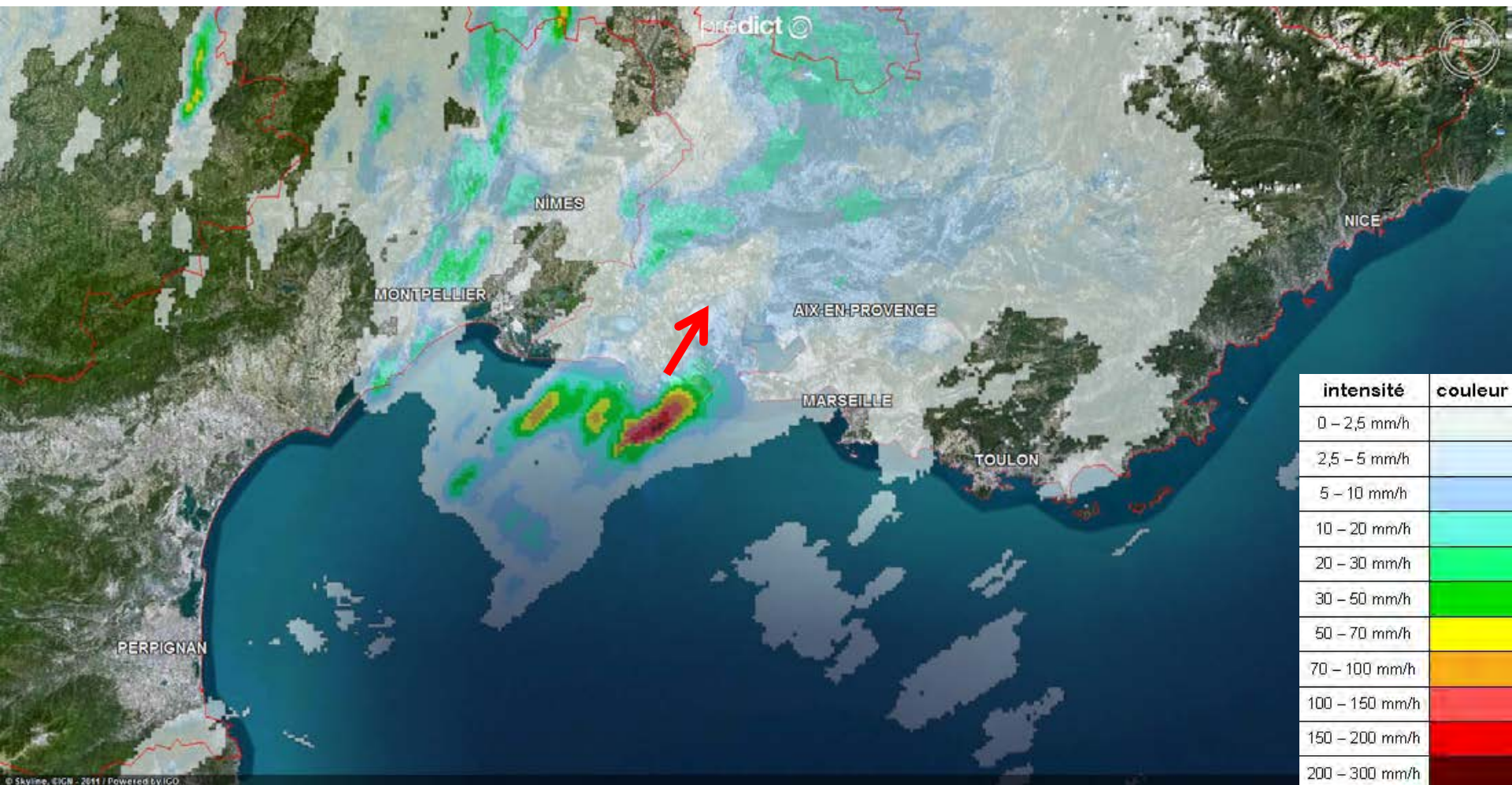


# Le 03 Octobre à 09h45: Début des orages



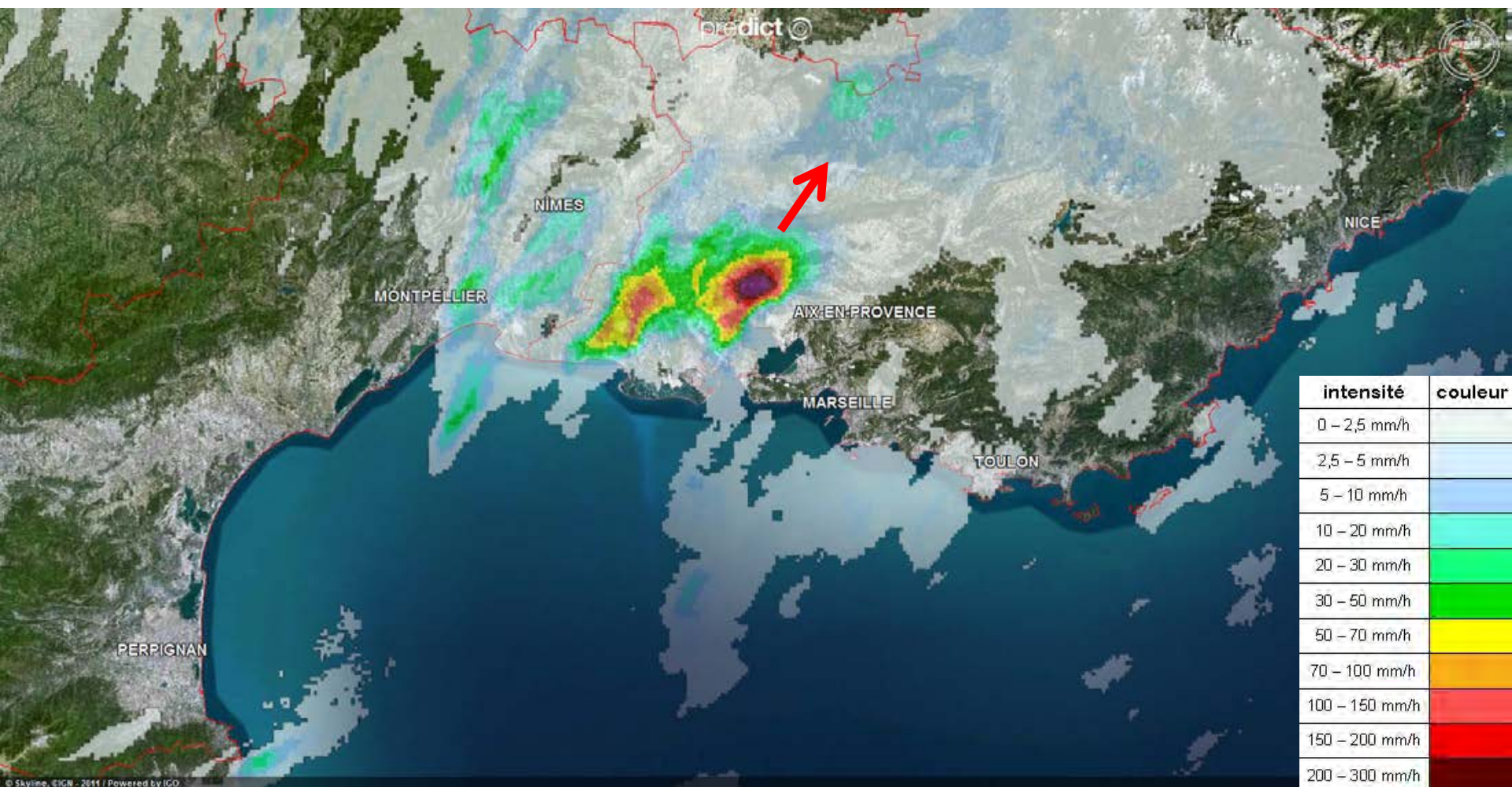


# Le 03 Octobre à 13h: Progression des orages sur les Bouches-du-Rhône



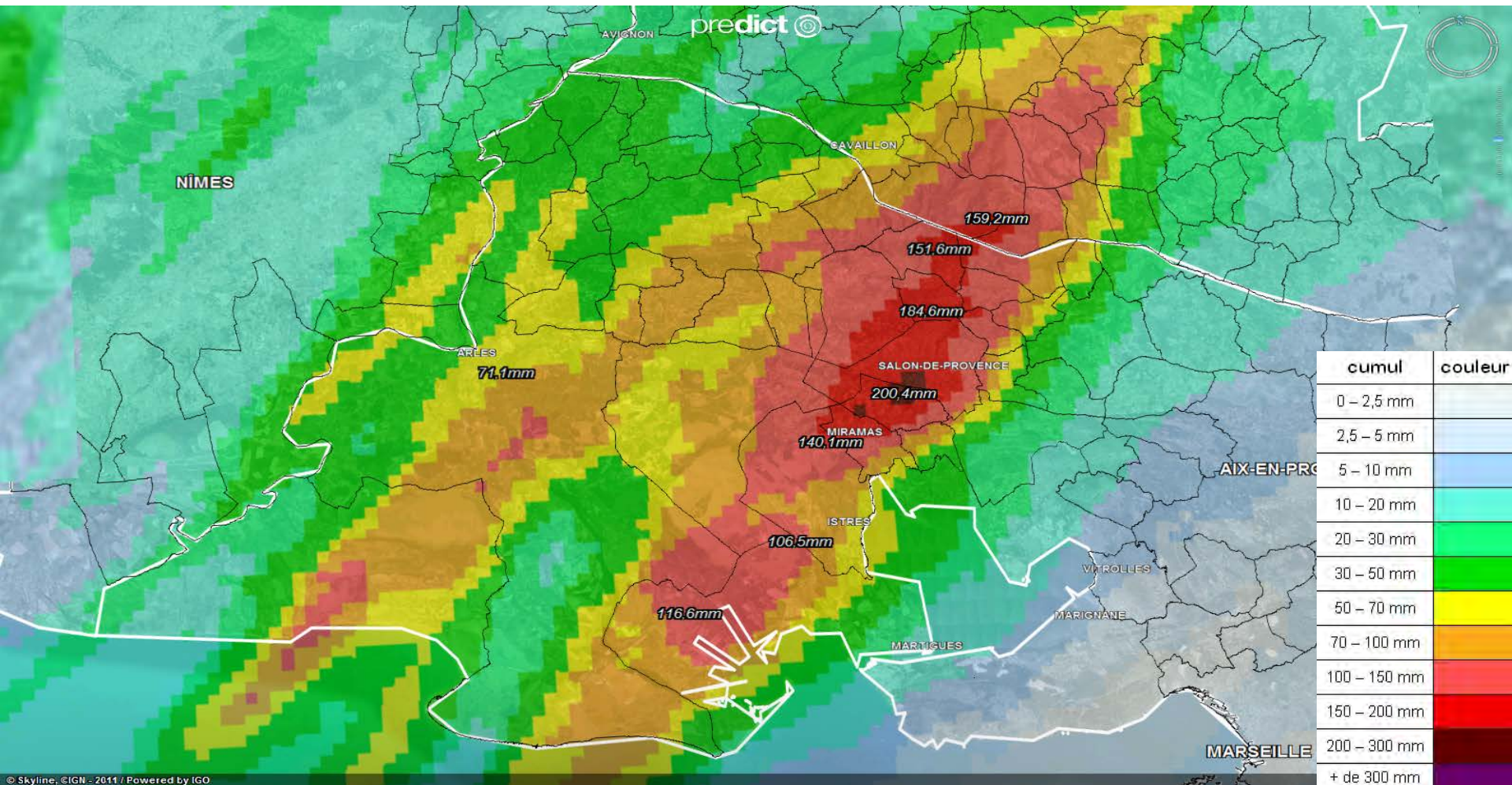


# Le 03 Octobre à 14h30: Stationnarité sur le Salonais



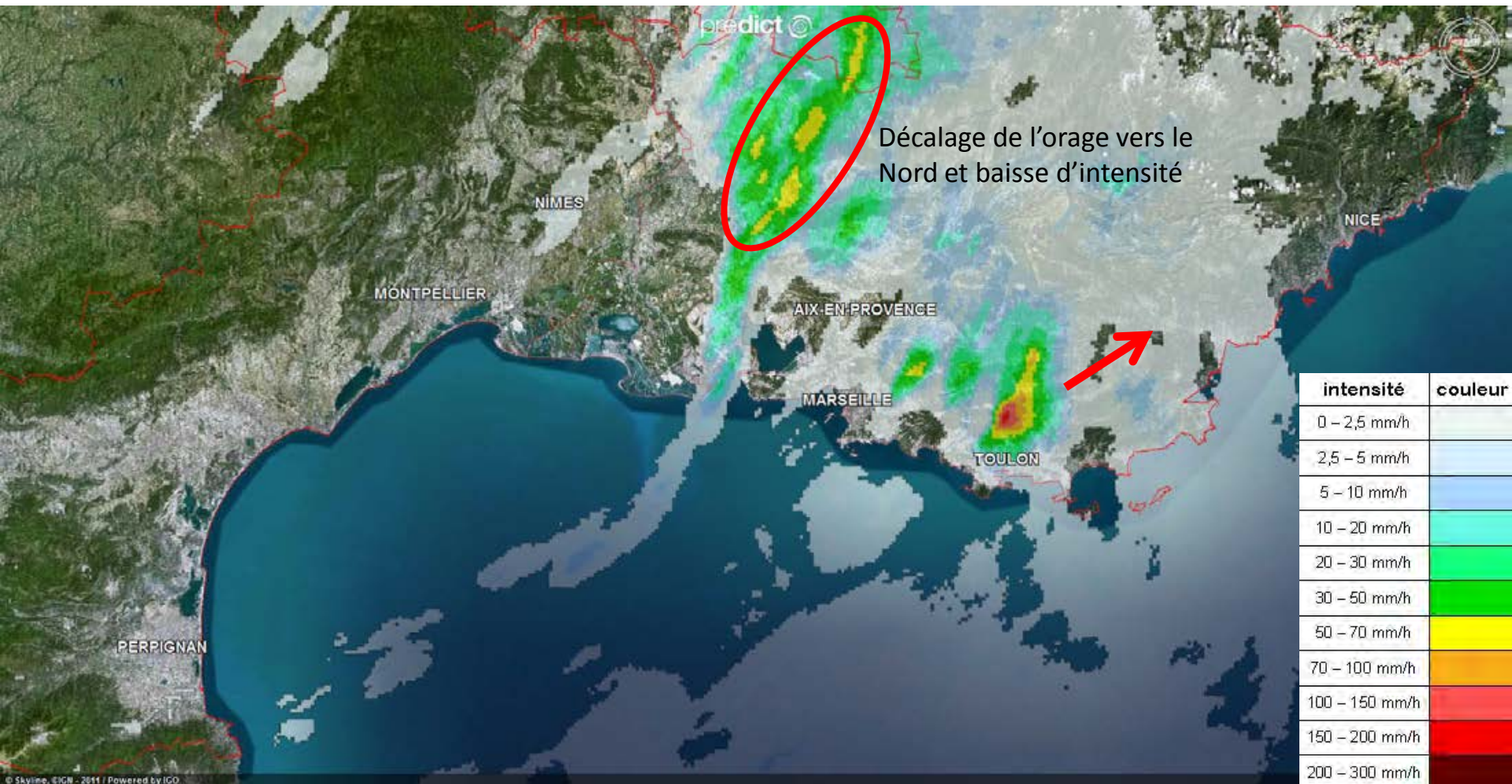


# Le 03 Octobre entre 12h45 et 16h15: Cumul des pluies sur la Camargue et le pays Salonais



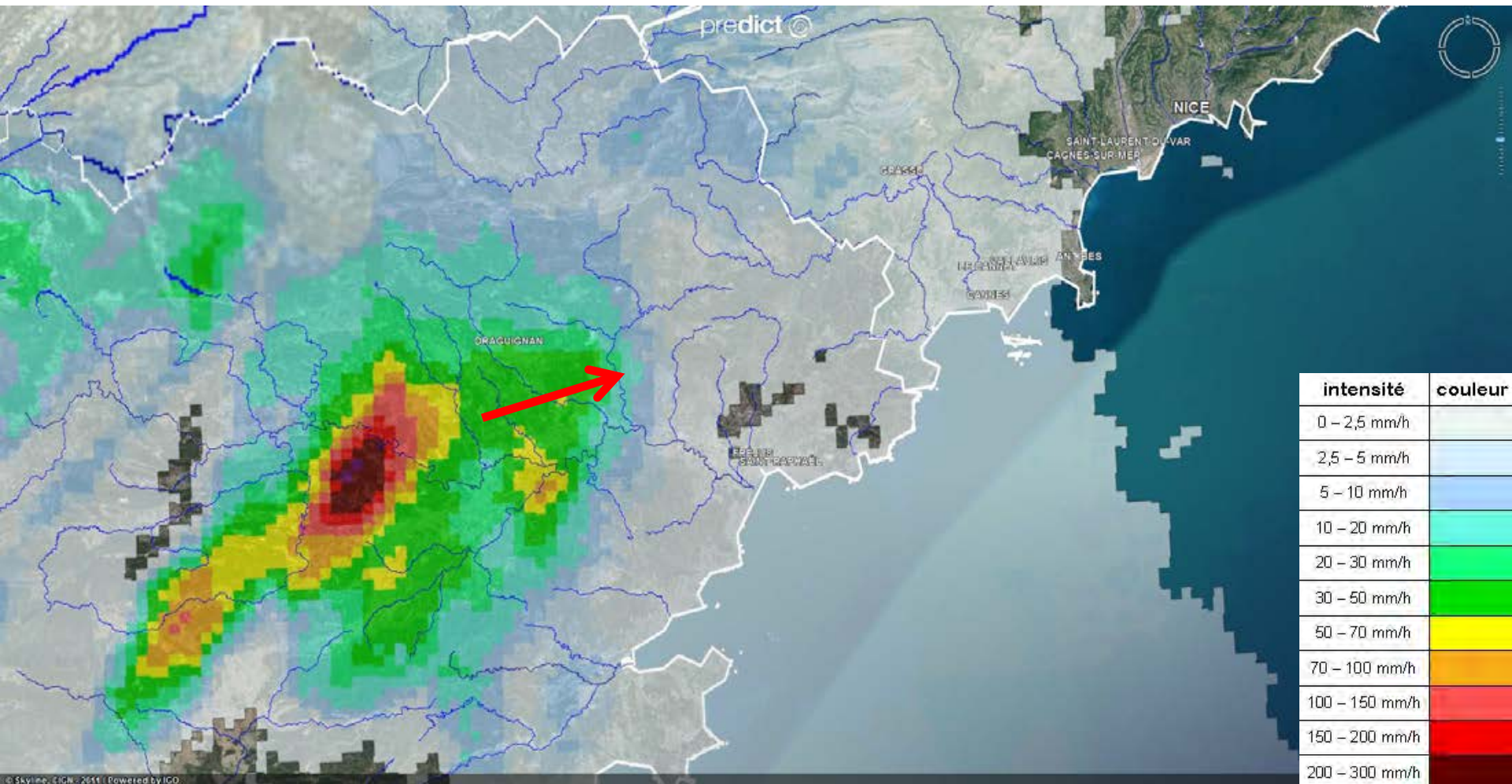


# Le 03 Octobre à 18h: Intensification des orages sur le centre Var

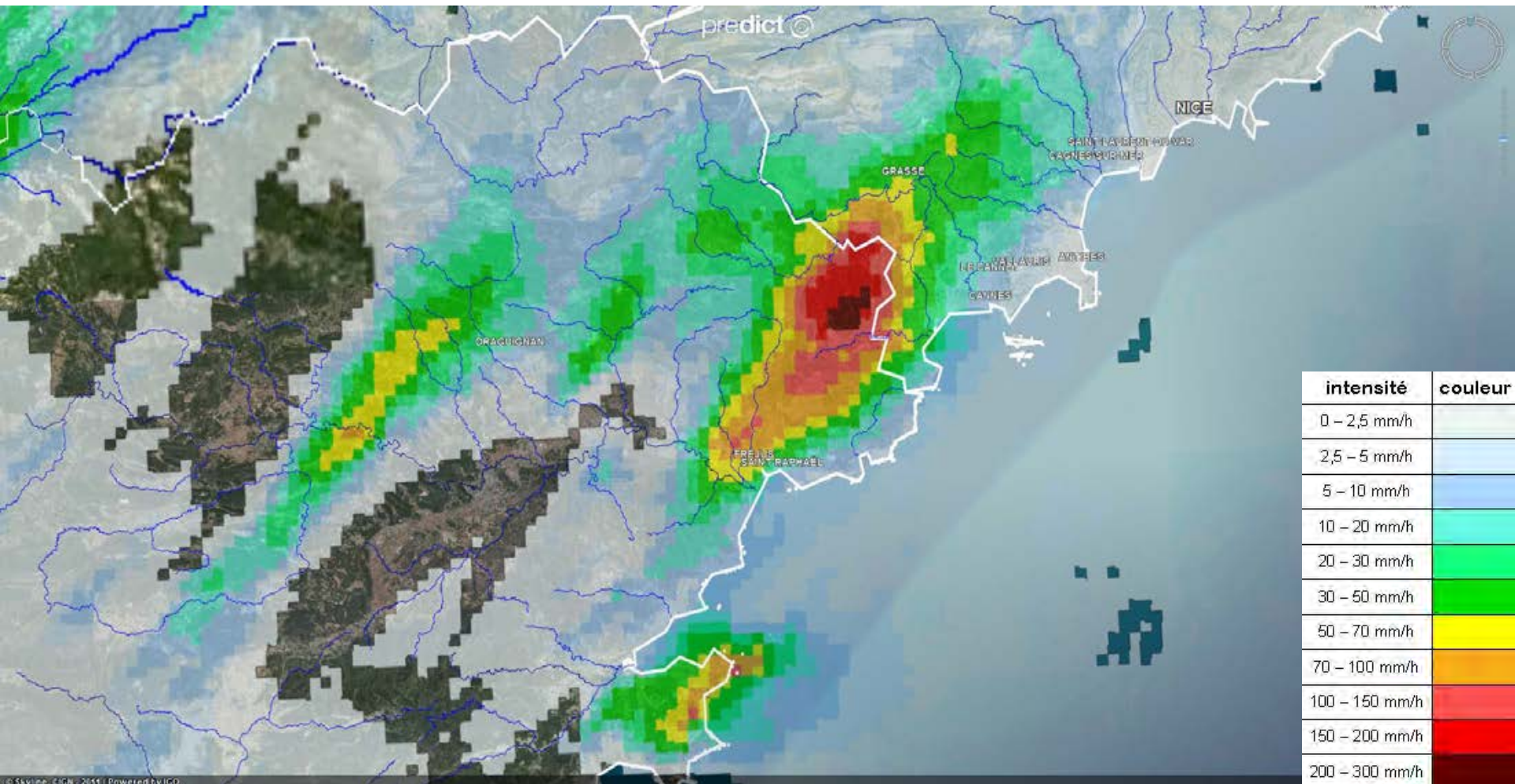




# Le 03 Octobre à 18h45: Orage intense et mobile sur le centre Var

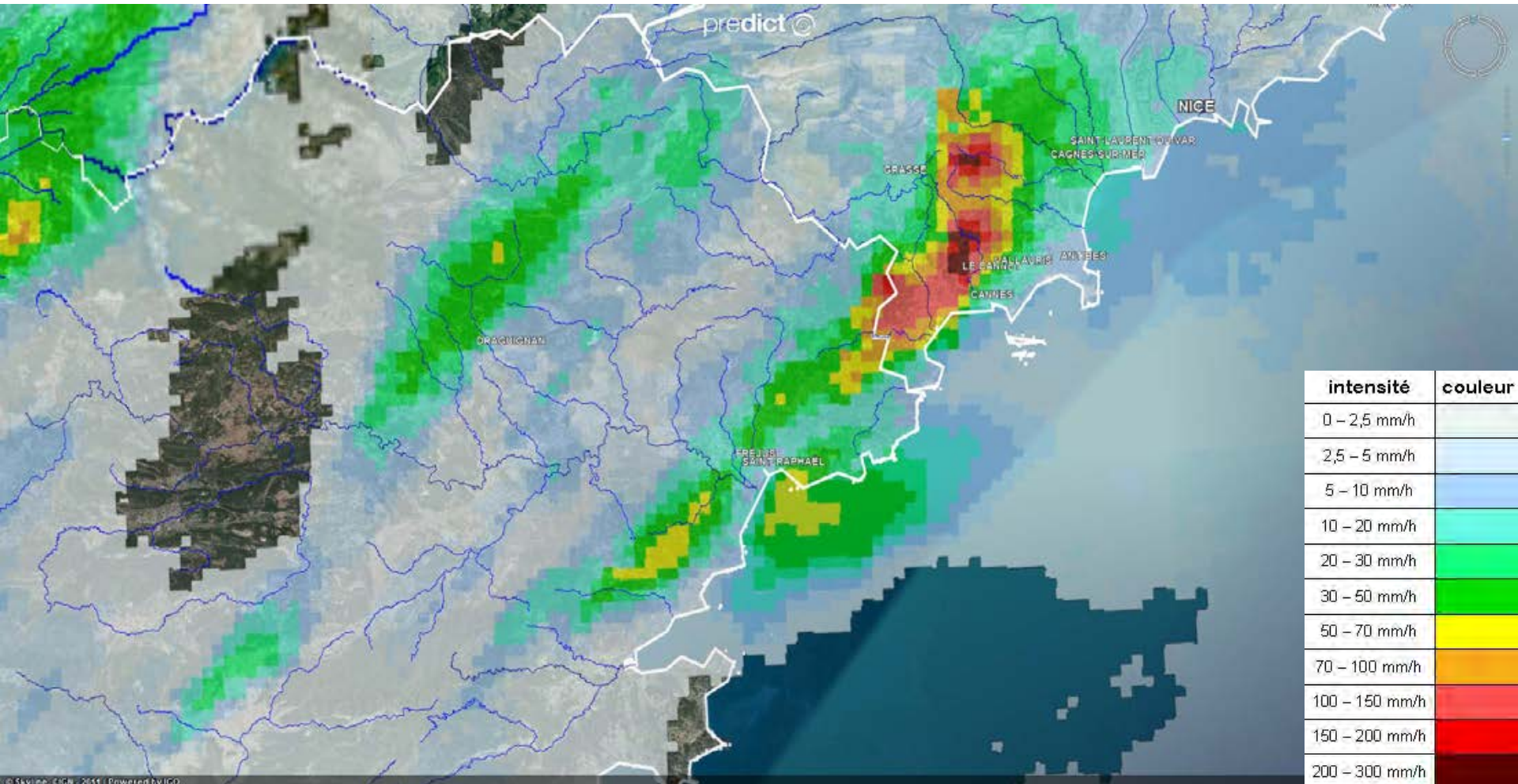


# Le 03 Octobre à 20h: Pluies intenses et stationnaires

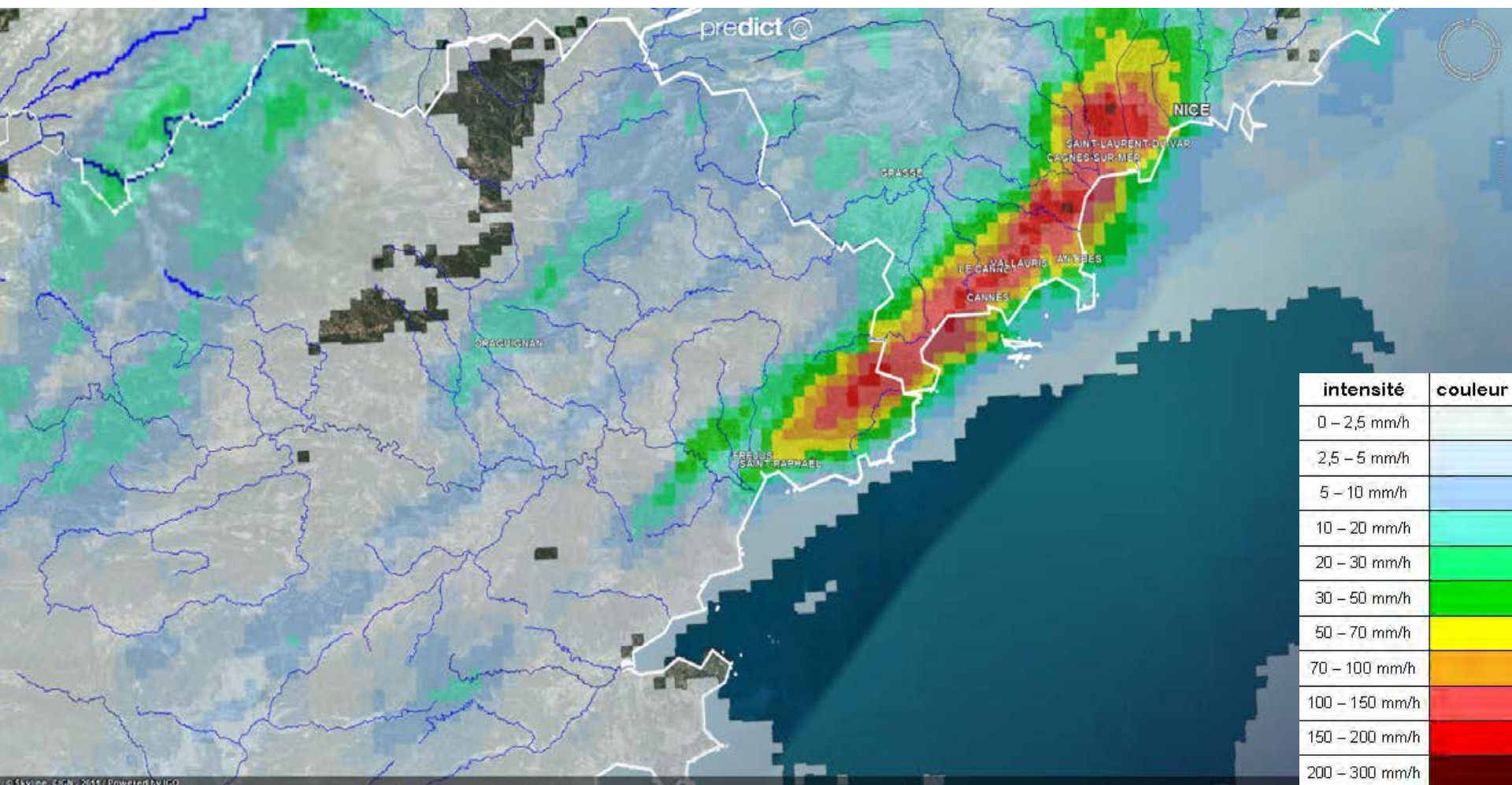




# Le 03 Octobre à 20h30

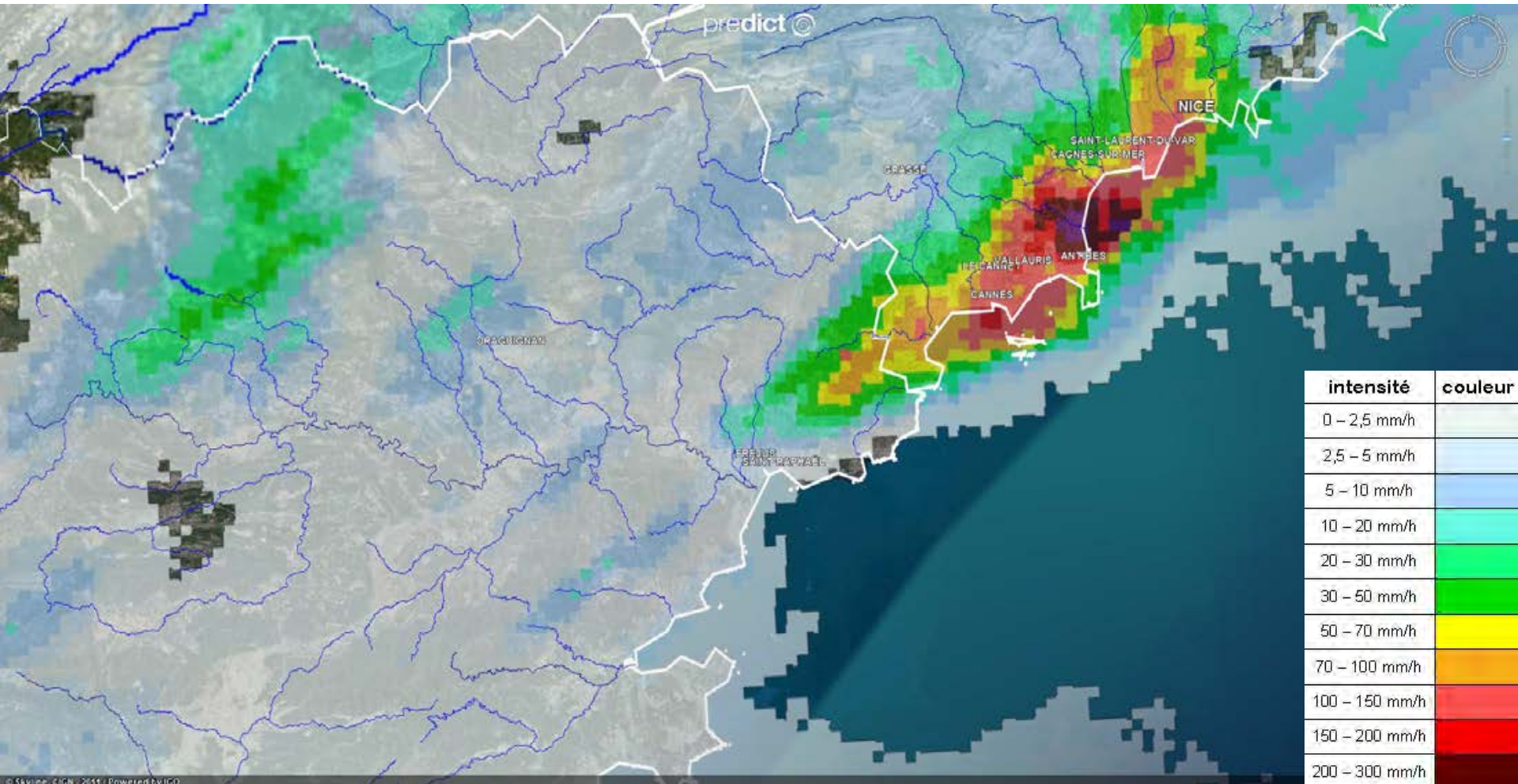


# Le 03 Octobre à 21h

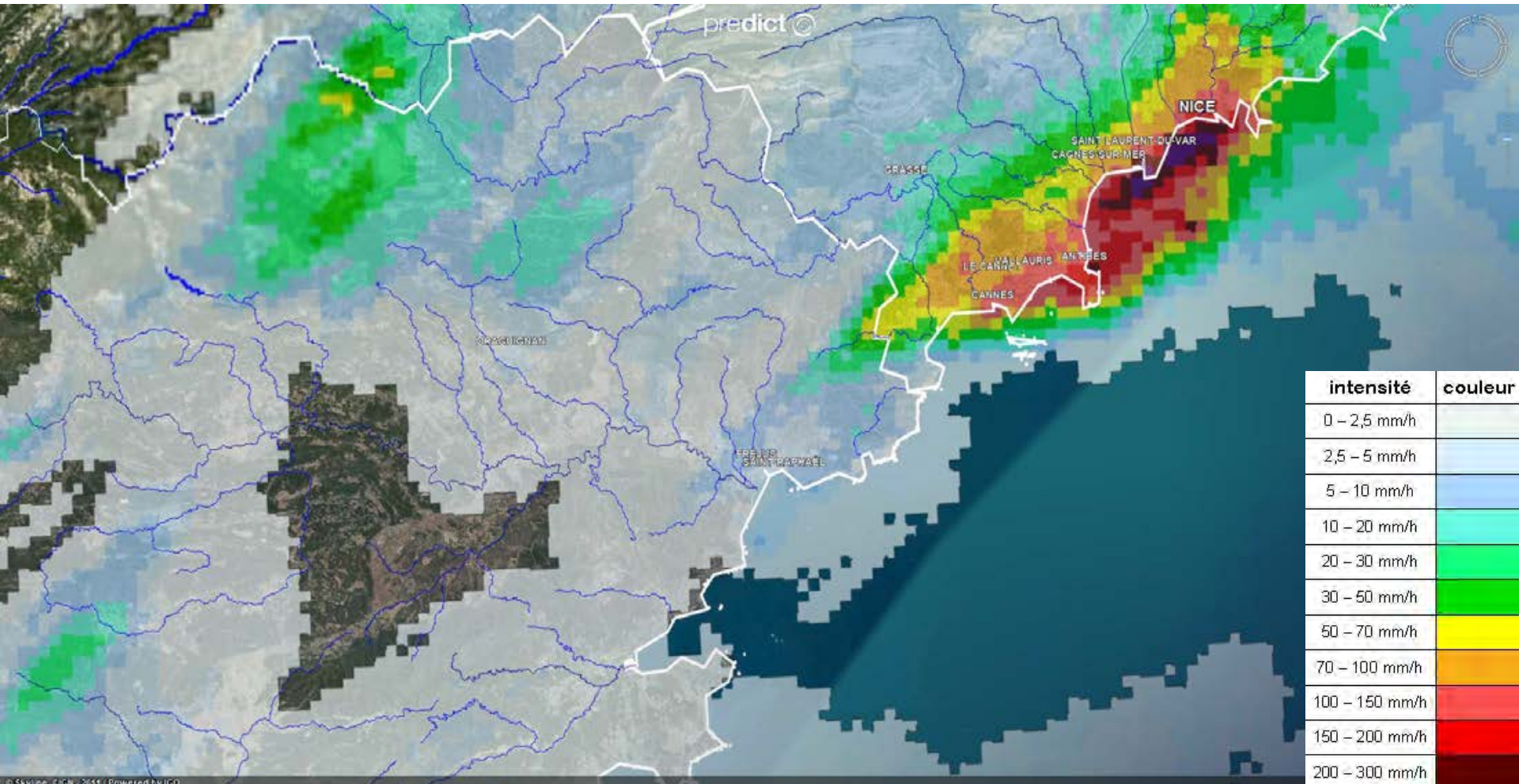




# Le 03 Octobre à 21h15

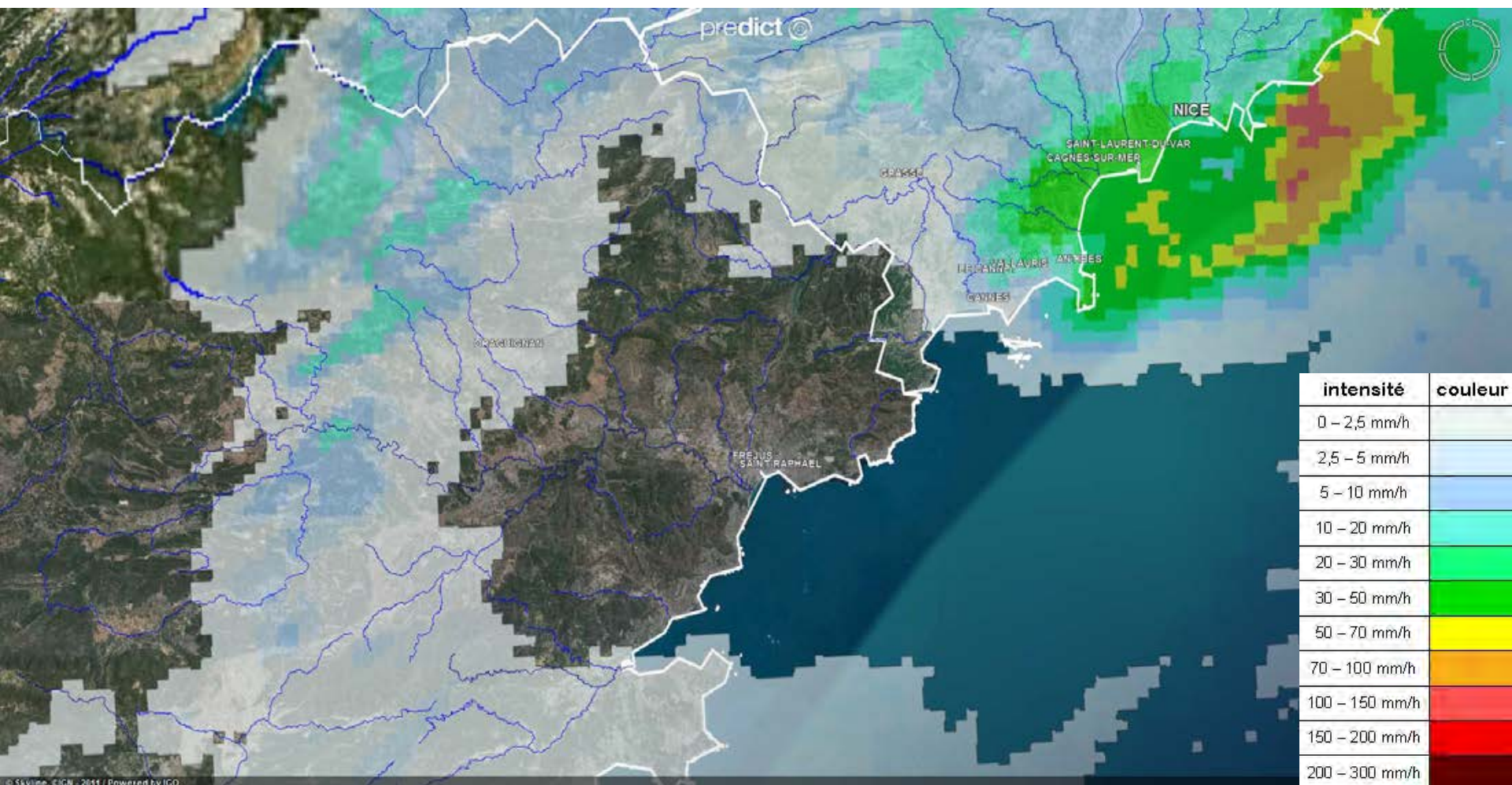


# Le 03 Octobre à 21h30

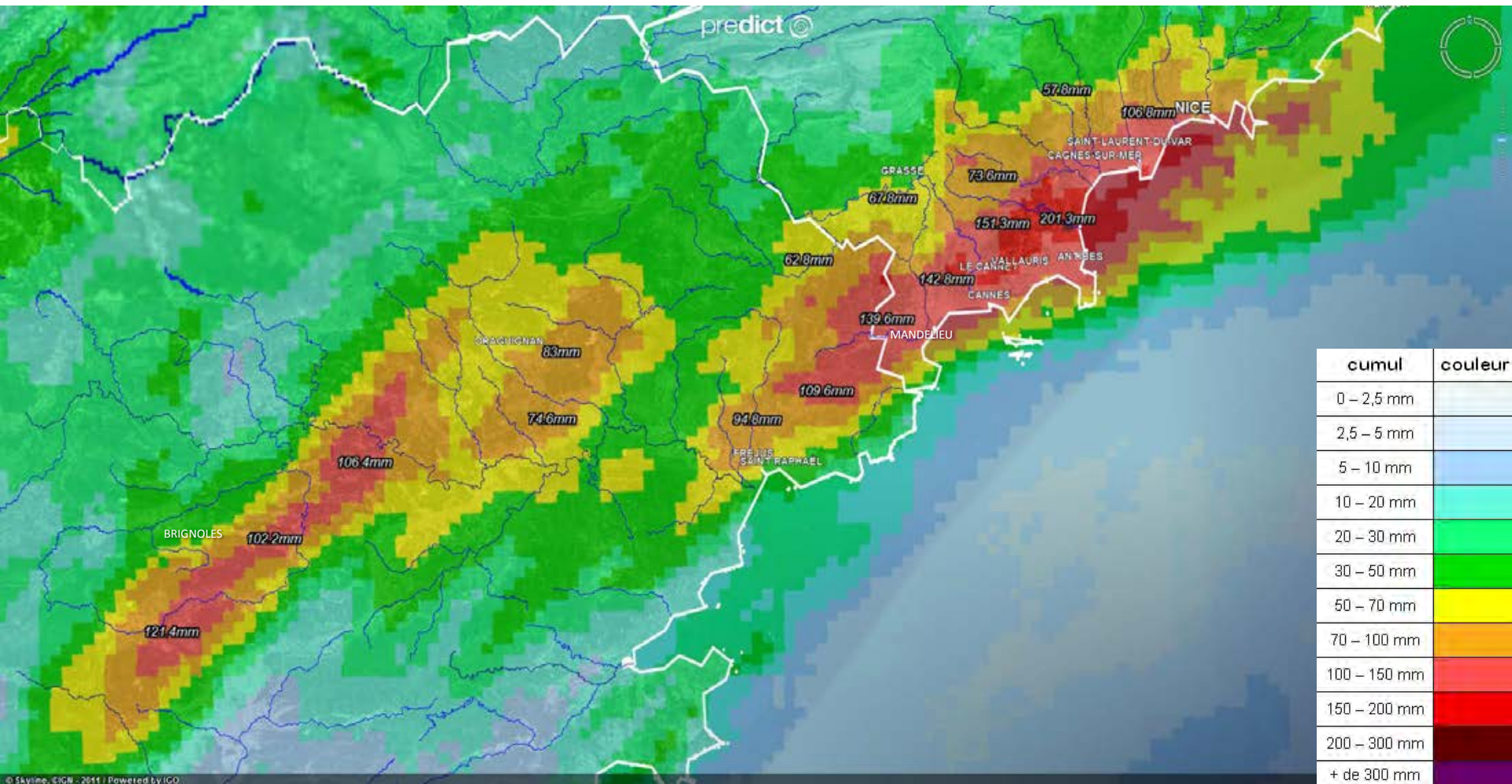




# Le 03 Octobre à 22h



# Le 03 Octobre entre 17h30 et 22h30: Cumul des pluies





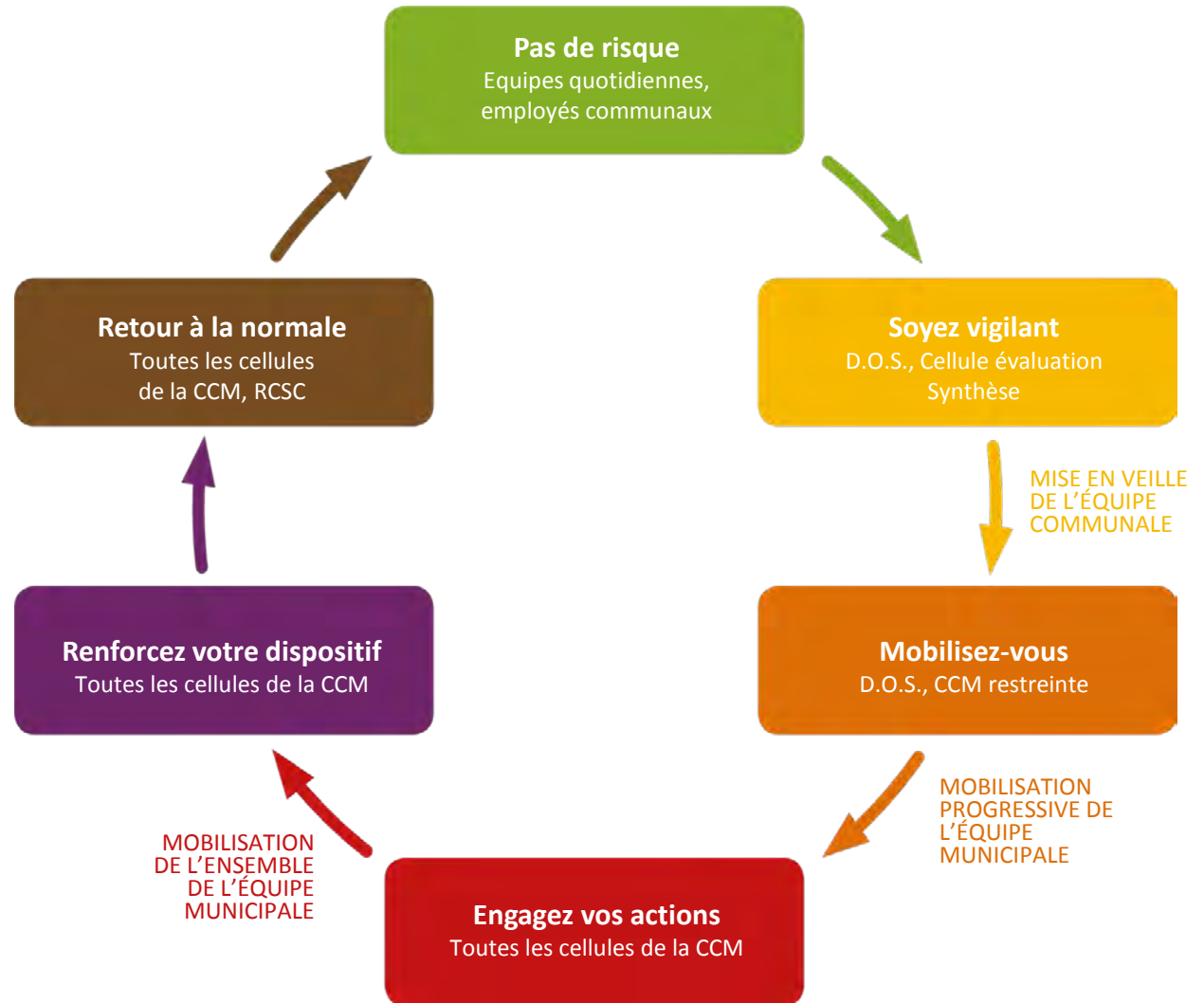
# Des territoires vulnérables

## Une culture du risque insuffisante



# ETATS DE LA GESTION DE CRISE

Le Maire est le premier garant de la sécurité sur son territoire communal, il est à ce titre Directeur des Opérations de Secours (D.O.S.).





# SYNTHESE DES ACTIONS COMMUNALES DE SAUVEGARDE

1<sup>ère</sup> Phase :

Pas de Risques

- Maintenir opérationnelle l'organisation Communale de gestion des Risques (PCS, Moyens humains et matériels)
- Rester joignable

2<sup>ème</sup> Phase :

Soyez vigilant

- Prendre en considération les messages relatifs aux risques
- S'assurer de la disponibilité des équipes
- Reconnaître la situation
- Se préparer à une mobilisation éventuelle

3<sup>ème</sup> Phase :

Mobilisez vous

- Alerter et mobiliser progressivement votre équipe municipale
- Renforcer la reconnaissance
- Pré-informer la population si nécessaire
- Sécuriser les enjeux les plus vulnérables (Voiries, Parkings....)
- Déployer vos moyens matériels

4<sup>ème</sup> Phase :

Engagez vos Actions

- Armer votre Poste de Commandement Communal (P.C.C.)
- Constituer votre Cellule de Crise Municipale (C.C.M.)
- Alerter la population (Stratégie d'alerte communale)
- Appliquer la Stratégie de Communication communale
- Armer votre centre d'accueil
- Recenser les personnes accueillies
- Sécuriser les écoles et transports scolaires

5<sup>ème</sup> Phase :

Renforcez votre dispositif

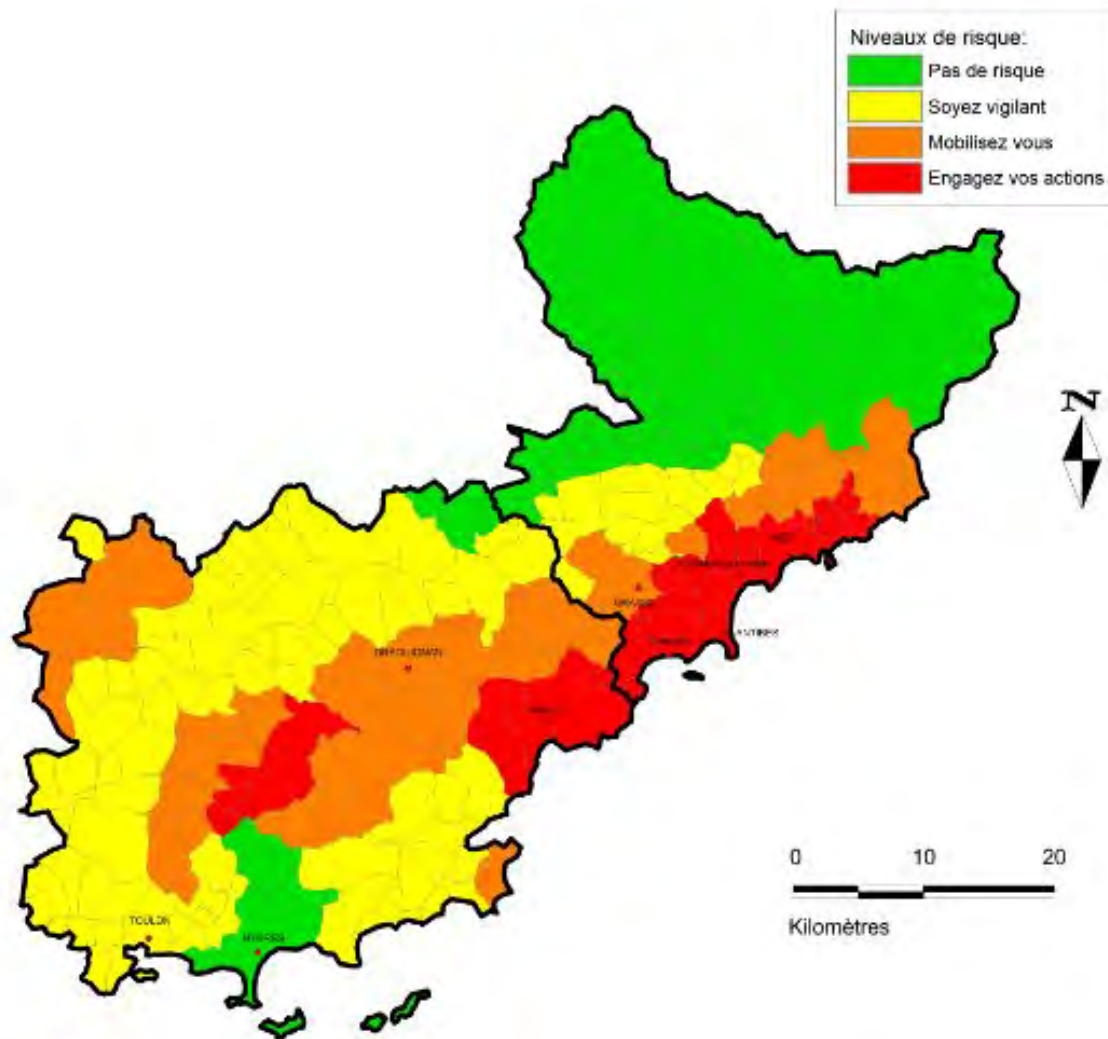
- Renforcer le dispositif communal de gestion de crise
- Adapter votre organisation à l'ampleur du phénomène
- Solliciter l'intervention de moyens supra communaux

6<sup>ème</sup> Phase:

Retour à la Normale

- Soutenir les populations
- Rétablir les accès et services
- Gérer les bénévoles
- Engager les démarches d'indemnisation

# Carte du niveau d'Etat de sauvegarde communal

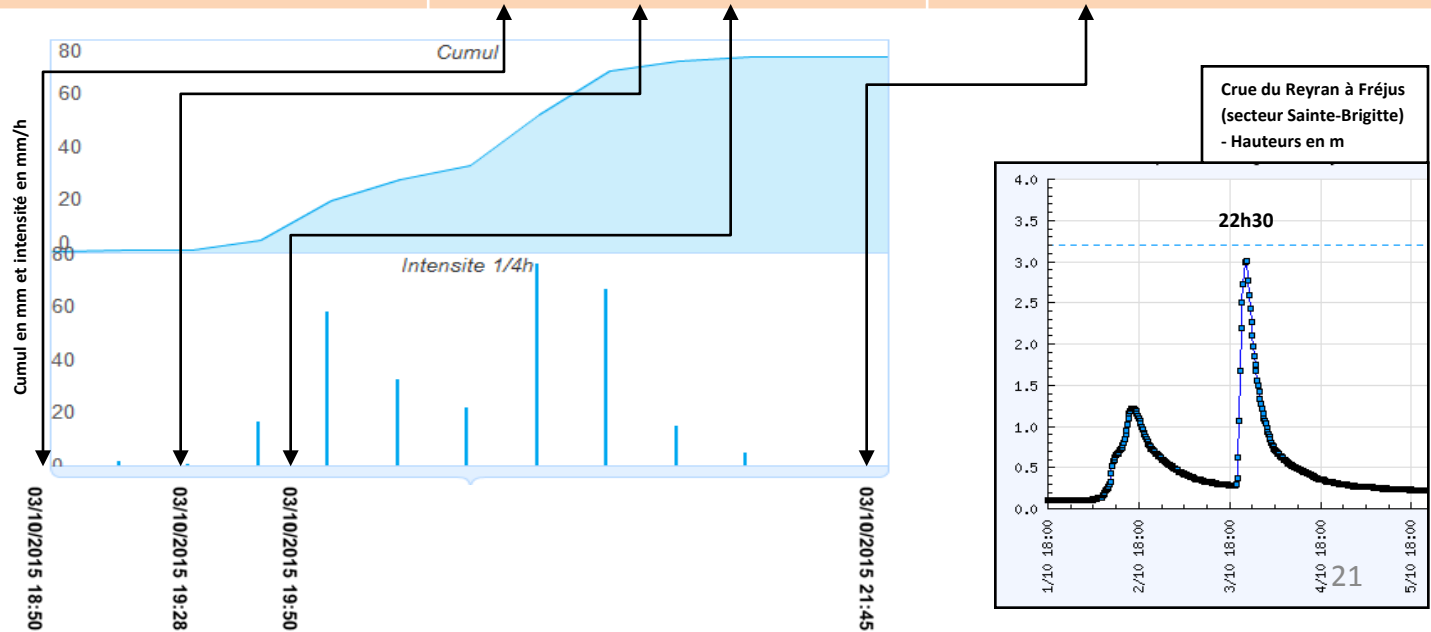


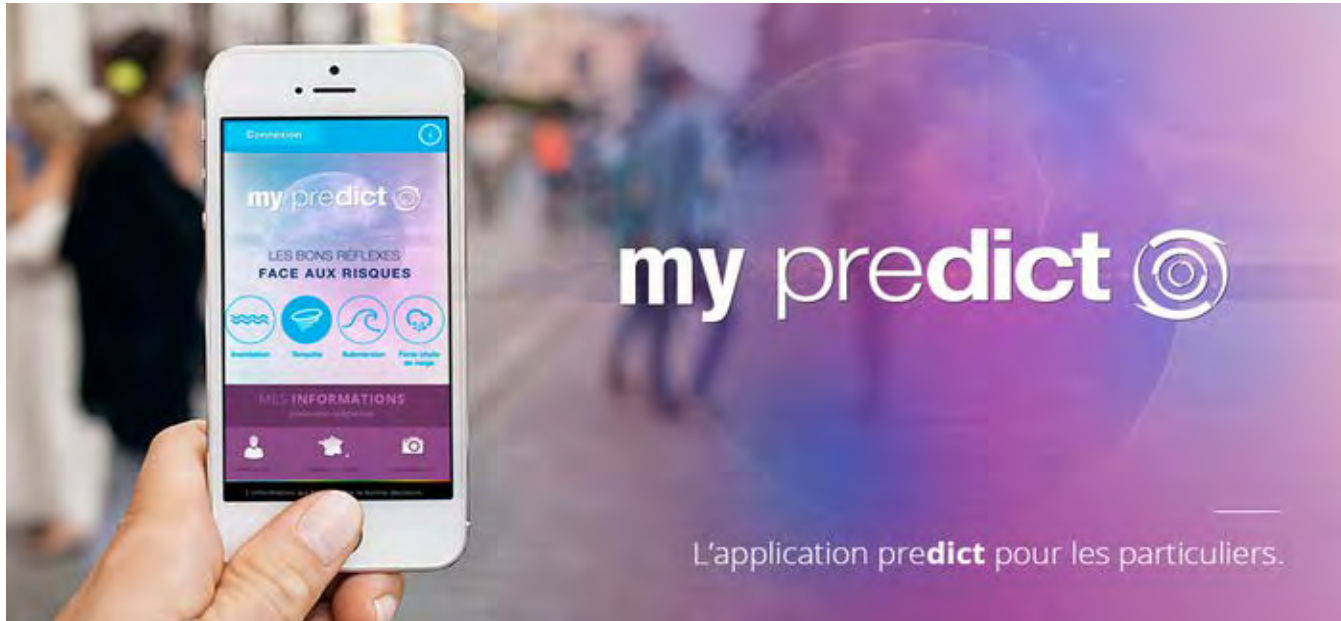


# Chronogramme de l'épisode pluvio-orageux du 03 Octobre 2015 sur Fréjus (usager predict)



03/10 Journée	03/10 18h-21h	03/10 21h-00h
<p>Plusieurs points téléphoniques effectués avec Predict :</p> <p>09h : Information donnée sur un passage orageux à partir de 17h, partage prévision MF. Nouveau point prévu dans l'après-midi.</p> <p>15h30 : Orage plutôt prévu plus tard.</p> <p>17h30 : Orage sur le centre-var, qui va se décaler vers Fréjus. Conseils de rester joignable, suivre la situation et de vérifier la disponibilité des équipes. Encore tôt pour avertir la population attendre confirmation de l'évolution. Nouveau point dans 1h.</p> <p>18h30 : Orage très intense entre Brignoles et Draguignan. Passage sur Fréjus prévu dans la prochaine heure. Conseil début d'organisation. Des SMS seront envoyés.</p>	<p>18h51 : SMS envoyés : « SOYEZ VIGILANT : Précipitations orageuses intenses en approche de votre secteur. Risque de ruissellement dans les secteurs sensibles (points bas, voiries). » + Echange téléphonique.</p> <p>19h23 : SMS envoyés : « MOBILISEZ-VOUS: Orage en cours. Risque de ruissellement dans les secteurs sensibles ».</p> <p>19h28 : Echange téléphonique avec Predict. Conseils de renforcer le dispositif de surveillance et de sécurisation car poursuite des pluies sur le Nord-Est de la commune (Estérel).</p> <p>19h50 : SMS envoyés : « ENGAGEZ VOS ACTIONS : Orages violents sur la commune, risque important de ruissellement dans les zones sensibles et réaction torrentielle » + Echange téléphonique.</p>	<p>21h45 : Echange téléphonique avec Predict. Crue du Reyran en cours. Information sur la fin des pluies intenses mais attention à la propagation de la crue sur l'aval.</p> <p>22h55 : Echange téléphonique avec Predict. Débordement du Reyran qui ne peut s'écouler à cause de la crue du Reyran. Retour terrain des équipes municipales: 1m d'eau dans les habitations au hameau des Floralies, les secteurs étaient sécurisés habitants avertis, parking évacués.</p> <p>23h30 : Echange téléphonique avec Predict. Nouveau passage pluvieux. Pluies mobiles sans risque de nouvelle réaction des cours d'eau.</p>
<p>Cellule de crise activée.</p> <p>Vérification de la disponibilité des équipes et du matériel.</p> <p>Une patrouille de police municipale envoyée sur le terrain.</p>	<p>Surveillance sur le terrain : rives du Reyran et du Reyrannet, niveau du Pedegal, de la Vernède, du vallon de Valescure.</p> <p>Automate d'appels vers les populations des secteurs sensibles: la Palud, les Floralies: 1<sup>er</sup> message à 19h; 2<sup>ème</sup> message à 20h.</p>	<p>Sécurisation des personnes des résidences inondées.</p> <p>Evacuation Parking</p> <p>Sécurisation du secteur du Reyrannet : rue du Reyrannet (les Floralies), chemin de Saint-Pons.</p> <p>Sécurisation du secteur la Palud.</p> <p>Surveillance du niveau du Reyran.</p>





*L'application smartphone dédiée à la sauvegarde des citoyens face aux risques hydrométéorologiques a transmis les notifications selon ces niveaux sur les zones impactées*





## PLUS QU'UN BOUTON ROUGE...

QUELQUE CHOSE  
ME DIT QUE LA  
VA TOMBER!

PREDICT  
SERVICES



Duverrier

## Sources

[www.irma-grenoble.com/irma-grenoble.com](http://www.irma-grenoble.com/)

[www.mementodumaire.net/](http://www.mementodumaire.net/)

[www.smacl.fr/plan-communal-de-sauvegarde](http://www.smacl.fr/plan-communal-de-sauvegarde)

[www.predictservices.com/predictservices.com](http://www.predictservices.com/predictservices.com)